



Stay Safe & Keep Carnivores Wild



By taking basic safety precautions for carnivores such as wolves, cougars, and coyotes, we can minimize the risks to human safety and ensure that carnivores remain wild. Wildness in this case means that these animals retain their wariness of people.

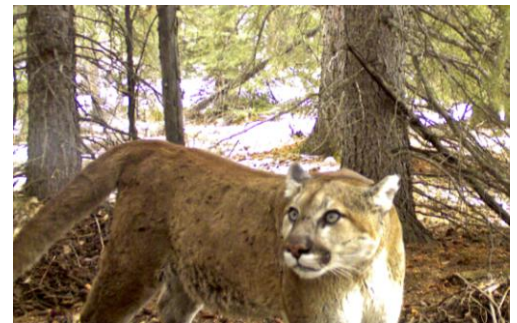
Remote camera image © Parks Canada

Preventing Conflicts

- You can prevent carnivores from becoming conditioned to human food. Store your food, garbage, and pet food securely so that carnivores such as wolves, cougars, or coyotes cannot gain access to it.
- Never approach, entice or feed wildlife.
- Keep your dog on a leash. Don't leave dogs unattended outside. Dogs can attract carnivores and may be attacked.
- Carefully supervise small children when they are playing outdoors.
- Pay attention to your surroundings year-round.

Viewing Carnivores

- Watching a wolf or cougar can be a once-in-a lifetime experience. But it needs to be done from a safe distance - stay at least **100 metres** (or 10 bus lengths) away.
- If driving, pull safely onto the shoulder of the road, and stay in your vehicle.
- Never entice an animal to come closer.
- Use binoculars or a telephoto lens for a 'close-up' look.



Remote camera image © Parks Canada

If You are Approached by a Wolf/Coyote/Cougar

- If you are approached by a carnivore, the best thing to do is act aggressively (stomp your feet, yell, throw something, use pepper spray). The animal may be testing to see if you are possible prey – make it clear that you (and your dog) are not.
- Pick up small children immediately. Stand your ground, but never jump towards the animal. Do not run.
- By acting aggressively, you reduce the risk to yourself and other people, and help prevent the animal from becoming “habituated” to human presence.

Reporting

- All encounters with large carnivores such as wolves, coyotes, or cougars should be reported to Banff Park Dispatch (24 hours) by calling **403-762-1470**.
- Carefully try to identify the species, and note the animal's description and behaviour. Also note what may have attracted the animal – e.g. food or garbage, or elk in the area. Field guides can help with identification.
- For more information: www.pc.gc.ca/banff





Votre sécurité et les carnivores



En prenant certaines mesures de sécurité à l'égard des carnivores, tels que les loups, les cougars et les coyotes, il est possible de réduire les risques qu'ils représentent pour l'être humain et de faire en sorte qu'ils conservent leur nature sauvage, c'est-à-dire qu'ils demeurent instinctivement craintifs des gens.

Éviter les conflits

- Pour empêcher que les carnivores ne s'habituent à la nourriture humaine, entreposez votre nourriture, vos déchets ainsi que la nourriture de votre chien en lieu sûr, dans un endroit auquel les carnivores (loups, cougars et coyotes) ne peuvent accéder.
- Ne vous approchez jamais des animaux sauvages, n'essayez pas de les attirer et ne les nourrissez pas.
- Gardez votre chien en laisse. Ne le laissez pas dehors sans surveillance. Il peut attirer les carnivores et se faire attaquer.
- Surveillez les petits enfants de près lorsqu'ils jouent dehors.
- Prêtez attention à ce qui vous entoure et ce, durant toute l'année.

Observation des carnivores

- La possibilité d'observer un loup ou un cougar pourrait ne survenir qu'une seule fois au cours d'une vie. Mais si l'occasion se présente, il faut se tenir à une distance sûre – demeurez à au moins **100 mètres** (ou l'équivalent de 10 autobus) de l'animal.
- Si vous êtes au volant d'un véhicule, gardez-vous sur l'accotement et demeurez dans votre véhicule.
- N'invitez jamais l'animal à s'approcher.
- Utilisez des jumelles ou un téléobjectif pour voir l'animal de plus près.



Si un loup, un coyote ou un cougar vous approche

- La meilleure chose à faire si un carnivore « audacieux » vous approche, c'est d'avoir un comportement agressif (frappez des pieds sur le sol, criez, lancez un projectile, utilisez un vaporisateur de gaz poivré). L'animal peut vouloir vérifier si vous êtes une proie possible – faites-lui clairement comprendre que vous (et votre chien) n'en êtes pas une.
- Prenez immédiatement les petits enfants dans vos bras. Ne fuyez pas, mais évitez de vous élancer vers l'animal. Ne courez pas.
- En étant agressif, vous réduisez les risques que l'animal représente pour votre sécurité et pour celle des autres, et vous l'empêchez de s'accoutumer à l'être humain.

Signalement

- Vous devez signaler au bureau des gardes de parc toute rencontre avec de gros carnivores tels qu'un loup, un coyote ou un cougar. Composez le **403-762-1470**.
- Essayez d'identifier soigneusement l'espèce et prenez note des caractéristiques et du comportement de l'animal. Déterminez également ce qui l'a attiré – par exemple, de la nourriture ou des déchets, ou peut-être un wapiti qui se trouvait dans le secteur. Un guide de poche peut vous aider à identifier l'animal.
- Renseignements supplémentaires : **www.pc.gc.ca/banff**

